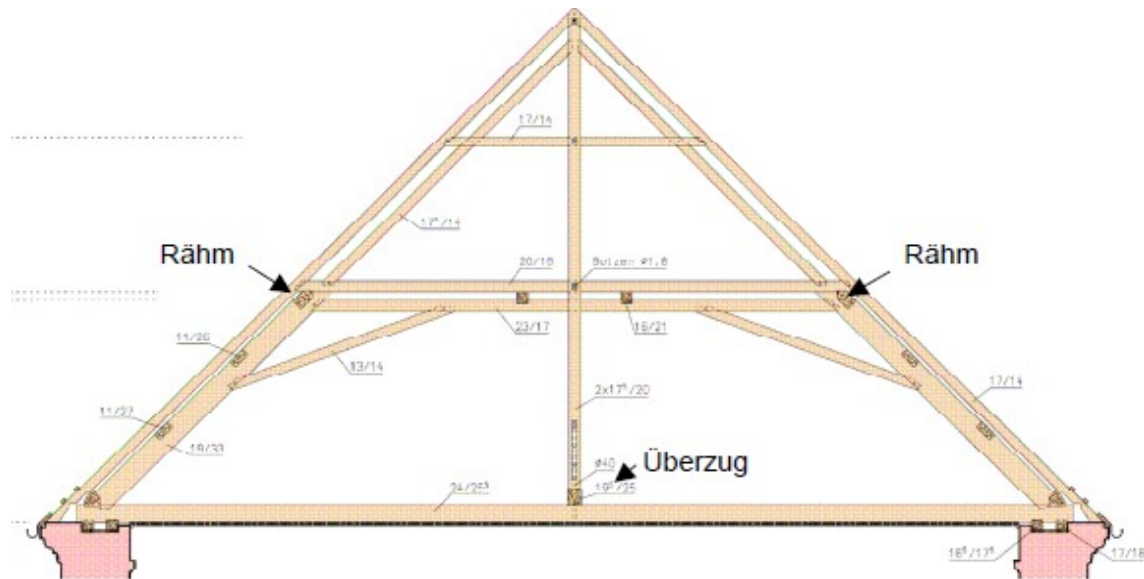
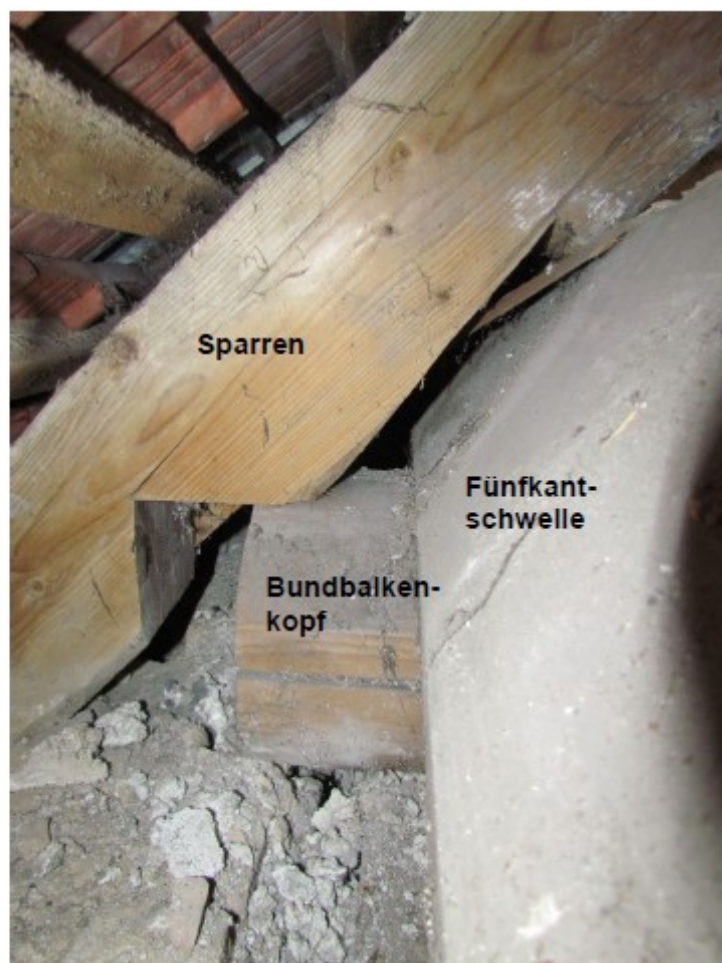


1. Schäden im Dachstuhl des Langhauses

1.1 Konstruktion des Dachstuhls



1.2 Sparren aus der Auflage gerutscht



Vom Auflagerpunkt der Fünfkantschwelle stark abgerutschter Sparren

Fünfkant-schwelle

Bundbalken-kopf

1.3 Fäulnisschäden der Pfetten bzw. Mauerschwellen



1.4 Nach außen kippendes Gesims

Spaltbildung zwischen
äußerer
Mauerschwelle und
Gesims → nach
außen kippendes
Gesims



1.5 Fäulnisschäden im First des Langhauses



2 Schäden im Langhaus

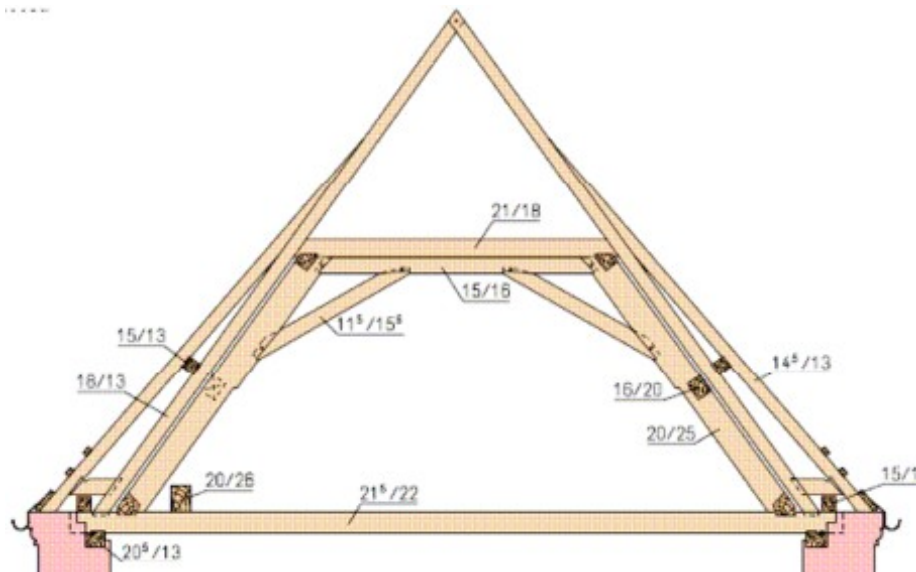
2.1 Risse in der Ostwand des Langhauses



Baufuge zwischen Chorbogen und Turm setzt sich als Störung in der Putzdecke fort

3 Schäden im Dachstuhl des Chores

3.1 Konstruktion



3.2 Fäulnisschäden bei den Fußpfetten



Geschädigte Binderstrebe sowie Fünfkantschwelle